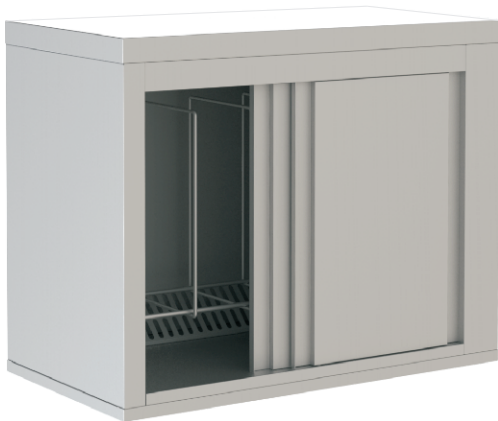


## Gabinete / Soporte de Cuñas



# Gabinete / Soporte de Cuñas

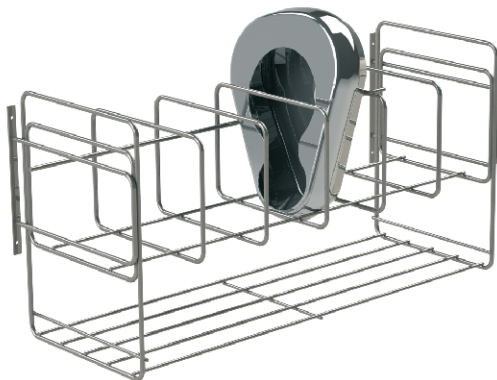
Gabinete / Soporte de pared para el almacenamiento de cuñas y orinales después de su desinfección.



## Gabinete

### Características Técnicas

- Construido en acero inoxidable AISI 304.
  - Capacidad para 6 cuñas.
  - Dimensiones (W \* D \* H): 800 x 400 x 620 mm
- Puede ser fabricado en con dimensiones diferentes.**



## Soporte de Cuñas

### Características Técnicas

- Construido en acero inoxidable AISI 304.
  - Capacidad para 6 cuñas y 6 orinales.
  - Dimensiones (W \* D \* H): 800 x 300 x 530 mm
- Puede ser fabricado en con dimensiones diferentes.**

Debido al desarrollo de producto, PROHS reserva el derecho a hacer cambios sin previo aviso.